



STRUČNÝ NÁVOD

Služby zákazníkom: 0800 093 1812

V prípade núdze sa obráťte na zdravotníka alebo pohotovostnú lekársku službu.

Systém na monitorovanie hladiny glukózy v krvi AgaMatrix JAZZ umožňuje kontrolovať úroveň glukózy pomocou čistej krvi.

Základné kroky (úplné pokyny nájdete v Používateľskej príručke pre zariadenie AgaMatrix JAZZ)

1 Do meracieho prístroja vložte testovací prúžok:

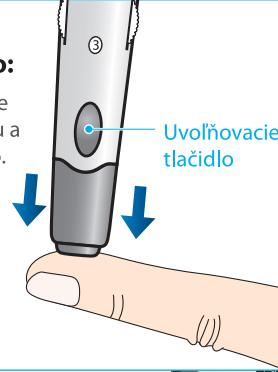
Vložte testovací prúžok s kontaktmi smerom nahor do zásuvky na testovací prúžok. Merací prístroj sa aktivuje.

UPOZORNENIE: na zabezpečenie presných výsledkov si pred každým testom umyte ruky teplou mydlovou vodou a osušte ich.



2 Prepichnete testovacie miesto:

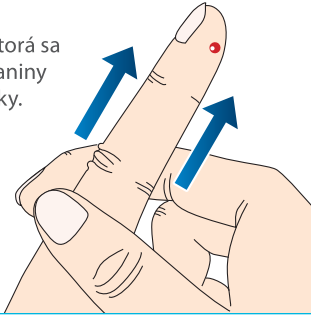
Stlačte odberové zariadenie oproti testovaciemu miestu a stlačte uvoľňovacie tlačidlo.



3 Vytlačte kvapku krvi:

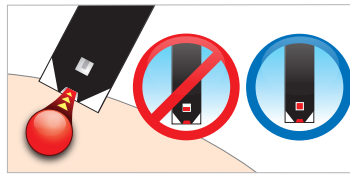
Utrite prvú kvapku krvi, ktorá sa objaví, pomocou čistej tkaniny alebo papierovej vreckovky.

Stláčajte prst od koreňa smerom ku koncu, kým sa nevytvorí druhá malá kvapka krvi.



4 Vložte testovací prúžok do vzorky krvi:

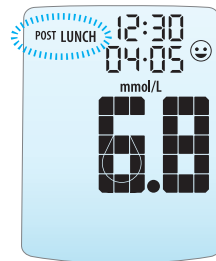
Testovací prúžok AgaMatrix JAZZ do seba nasaje krv prostredníctvom oblasti vzorky.



5 Keď merací prístroj zapípa, vyberte koniec testovacieho prúžka z krvi:



Po odpočítavaní 1-2-3 (posuvný pruh na displeji) sa na displeji zobrazí výsledok.



Bude blikať značka času jedla. Ak ju chcete potvrdiť, stlačte tlačidlo potvrdenia (TICK). Ak ju chcete zmeniť a zobrazit ďalšie podrobnosti, pozrite si používateľskú príručku.

6 Dokončenie:

Odstráňte použitý testovací prúžok. Merací prístroj sa automaticky deaktivuje. Odstráňte kryt odberového zariadenia a odstráňte lancetu. Použitý testovací prúžok a lancetu zlikvidujte správnym spôsobom.

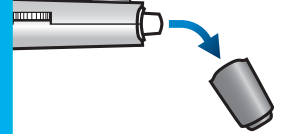


Príprava odberového systému

Varovanie:

Odberové zariadenie AgaMatrix sa smie používať VÝLUČNE na získanie vzorky krvi jednej osoby na účely samokontroly. Nepoužívajte lancetu ani odberové zariadenie, ktoré použila iná osoba.

1 Odstráňte kryt odberového zariadenia.



2 Vložte novú lancetu do držača lancety.



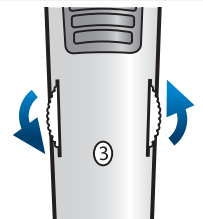
3 Z lancety stiahnite kryt.



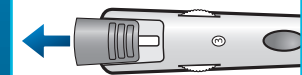
4 Nasadte kryt odberového zariadenia.



5 Nastavte úroveň prepichnutia.



6 Ťahajte napínaciu rúčku, kým necvakne.



Prístroj na meranie glukózy v krvi AgaMatrix JAZZ

Displej

Tlačidlo potvrdenia (TICK): potvrdenie alebo vykonanie výberu v ponuke

Tlačidlo so šípku nahor: posun dozadu
Zásuvka na testovací prúžok



Tlačidlo podsvietenia (BACKLIGHT): ZAPNUTIE a VYPNUTIE podsvietenia

Tlačidlo so šípku nadol: posun dopredu

Testovací prúžok AgaMatrix JAZZ



Kontakty: tento koniec zasunúť do zásuvky na testovací prúžok.

Okienko vizuálnej kontroly naplnenia: pri získaní dostatočného množstva vzorky sa úplne zaplní.

Oblasť vzorky: aplikujte sem krv alebo kontrolný roztok.

Odberový systém AgaMatrix

Koliesko nastavenia hĺbky
Okienko ukazovateľa hĺbky

Držiak lancety

Kryt odberového zariadenia

