



دليل مختصر لبدء الاستعمال السريع

العناية بالعملاء: 0800 093 1812

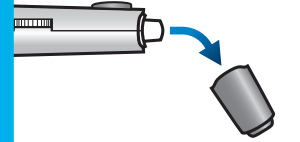
في حالات الطوارئ، الرجاء الاتصال بمختص في الرعاية الصحية أو بالاستجابة الطبية في حالات الطوارئ. يسمح لك نظام مراقبة نسبة الجلوكوز في الدم AgaMatrix JAZZ بفحص نسب الجلوكوز الخاصة بك باستخدام عينة كاملة من الدم.

تجهيز نظام الوخز

تحذير:

يجب عدم استخدام أداة ووخز AgaMatrix إلا للحصول على عينة دم من شخص واحد فقط يقوم باختبار ذاته. لا تستخدم أي واخلز أو أداة ووخز قام شخص آخر باستخدامها.

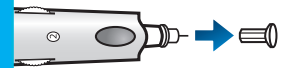
1 اكسر غطاء أداة الوخز.



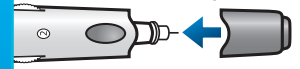
2 ادخل واخلز جديد في كوب إمساك الواخلز.



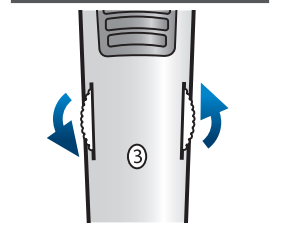
3 أزل غطاء الواخلز.



4 أعد تركيب غطاء أداة الوخلز.



5 اضبط مستوى الوخلز.



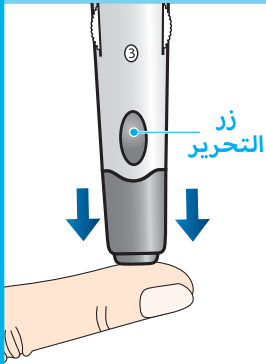
6 اسحب مقبض التعشيق إلى الخارج إلى أن يطق.



الخطوات المبدئية (للحصول على التعليمات الكاملة، الرجاء مراجعة دليل المستخدم لجهاز AgaMatrix JAZZ الخاص بك)

2 ووخز منطقة الاختبار:

ادفع أداة الوخلز في مقابل منطقة الاختبار ثم ادفع زر التحرير.



1 ادخل شريحة الاختبار في المقياس:

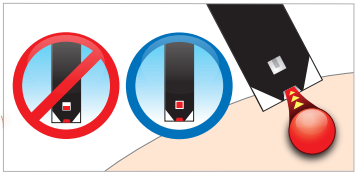
ادخل شريحة الاختبار في فتحة شريحة الاختبار بينما تكون قضبان التلامس مواجهة إلى أعلى. سوف يبدأ المقياس في العمل.



تنبيه: لضمان الحصول على نتائج دقيقة، اغسل يديك باستخدام ماء دافئ وصابون ثم جفف يديك قبل كل اختبار.

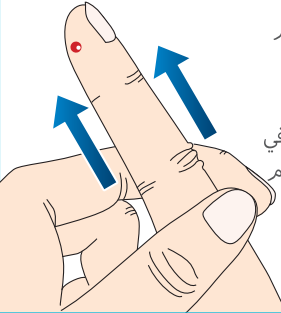
4 قرب شريحة الاختبار من عينة الدم:

تقوم شريحة اختبار AgaMatrix JAZZ بسحب الدم بداخل الشريحة عبر منطقة العينة.



3 استخراج قطرة دم:

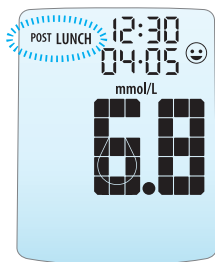
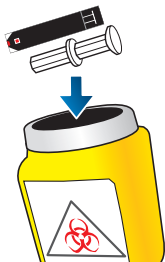
امسح أول قطرة دم تظهر باستخدام منديل أو منديل ورقي نظيف.



اضغط من قاعدة اصبعك إلى أعلى في اتجاه الحافة، إلى أن تتشكل قطرة دم صغيرة ثانية.

6 الانتهاء:

أزل شريحة الاختبار المستخدمة. سوف يتوقف المقياس عن العمل آلياً. اكسر غطاء أداة الوخلز وأزل الواخلز. تخلص من شريحة الاختبار المستخدمة والواخلز بطريقة صحيحة.



تظهر النتيجة على شاشة العرض، بعد العد التنازلي 3-2-1 (شريط دوران على الشاشة).



سوف تومض بطاقة أوقات الوجبات. للموافقة عليها، اضغط زر "صح". لتغييرها أو للحصول على مزيد من التفاصيل، الرجاء الاطلاع على دليل المستخدم.

5 عندما يصفر المقياس، أزل حافة شريحة الاختبار بعيداً عن الدم:



((صوت صفر))

مقياس جلوكوز الدم طراز AgaMatrix JAZZ

شاشة العرض

زر "صح": للتأكيد أو

عمل اختيار في القائمة

زر السهم إلى أعلى:

يسمح بالتصفح إلى الخلف

فتحة شريحة الاختبار.



زر الضوء الخلفي:

يقوم بتشغيل وإطفاء

الضوء الخلفي

زر السهم إلى أسفل:

يسمح بالتصفح إلى

الأمام

شريحة اختبار AgaMatrix JAZZ

قضبان التلامس: ادخل هذا الطرف في فتحة شريحة الاختبار.



شباب الامتلاء البصري: يمتلئ بالكامل عند سحب عينة كافية

منطقة العينة: ضع الدم أو محلول التحكم هنا.

نظام ووخز AgaMatrix

قرص ضبط العمق

شباب مؤشر العمق

كوب الإمساك بالواخلز

غطاء أداة الوخلز

مقبض التعشيق

الواخلز

غطاء الواخلز

زر التحرير

غطاء اختبار منطقة بديل (صافي)

